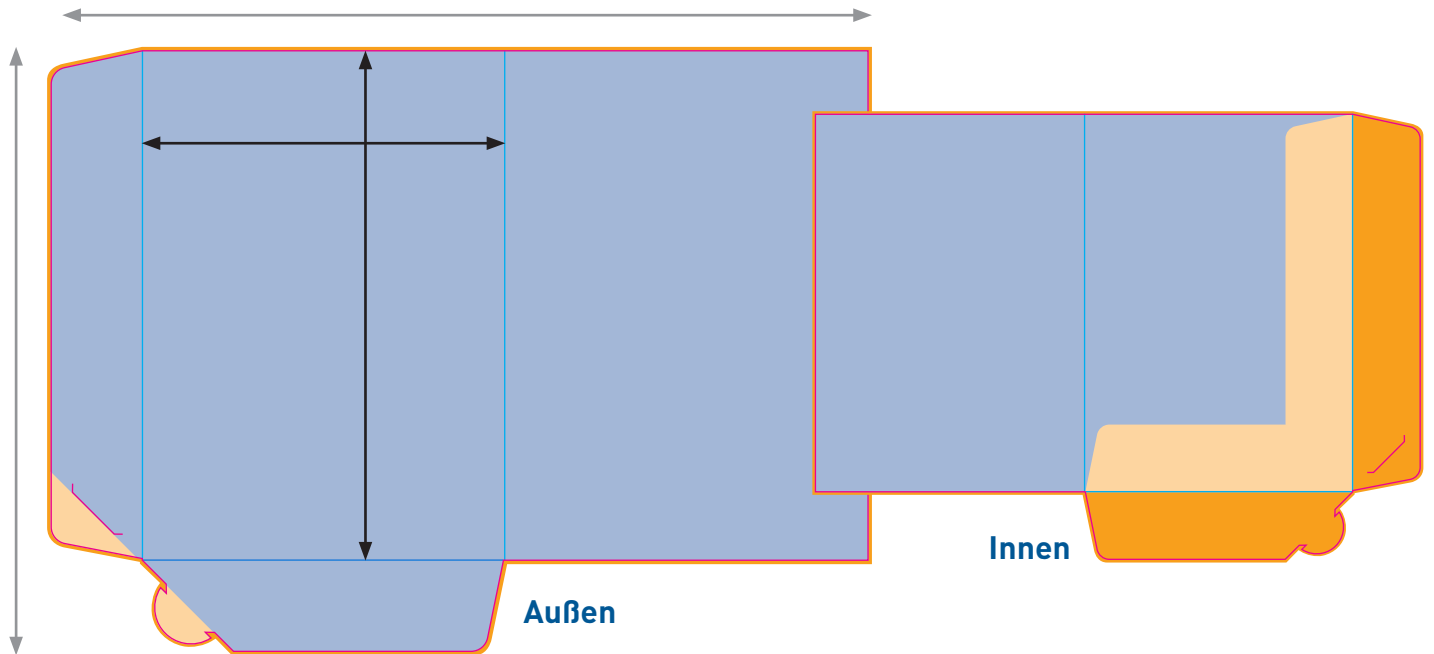


Mappe A6 mit 4 Seiten und 2 Klappen



Zur Datenanlage dieser Mappe

- Füllhöhe 1 mm:
- Dokumentengröße: 257 x 190 mm
 - + 2 mm Beschnittzugabe umlaufend
 - Endformat: 110 x 153 mm

Die hellblau markierte Fläche entspricht der Hauptgestaltungsfläche.

Die orange markierten Flächen sind als Beschnittzugabe zu verstehen und nach der Fertigung nicht mehr zu sehen.

Die hellorange markierten Flächen sind die Flächen, die nach der Montage nicht mehr sichtbar sind, jedoch mit einem Gestaltungsmotiv ausgefüllt sein sollten, um Blitzer zu vermeiden.

Den Stand der möglichen Zusatzoptionen entnehmen Sie bitte dem entsprechenden PDF im Downloadbereich.

Datenanlage allgemein

Farbraum: CMYK

Optimale Auflösung

Farb- und Graustufenbilder: 300 dpi

Bitmaps oder Strichbilder: 1200 dpi

Motivausrichtung

Prüfen Sie bitte vor dem Upload Ihrer Daten, ob der Stand der Seiten zueinander und die Ausrichtung des Motivs der richtigen Gestaltung entspricht.

Dateiformat

Speichern Sie bitte Ihr Dokument im PDF-Format.

Schriften sind einzubetten und Transparenzen zu reduzieren.

Profile zum Herunterladen und mehr unter :

pinguindruck.de/web/dateivorgaben

Diese Mappe ist auch in folgenden Füllhöhen verfügbar:

Füllhöhe 3 mm: → Dateiformat: 263 x 193 mm
→ Endformat: 110 x 153 mm

Füllhöhe 5 mm: → Dateiformat: 267 x 195 mm
→ Endformat: 110 x 153 mm

Füllhöhe 10 mm: → Dateiformat: 277 x 200 mm
→ Endformat: 110 x 153 mm

Bitte achten Sie beim Gestalten darauf, an den Schneidekanten (magenta) und den Rilllinien (cyan) einen Abstand von 2-3 mm für Veredelungen, Text, Logo und ggf. dem Motiv einzuhalten, um einen Informationsverlust zu vermeiden.