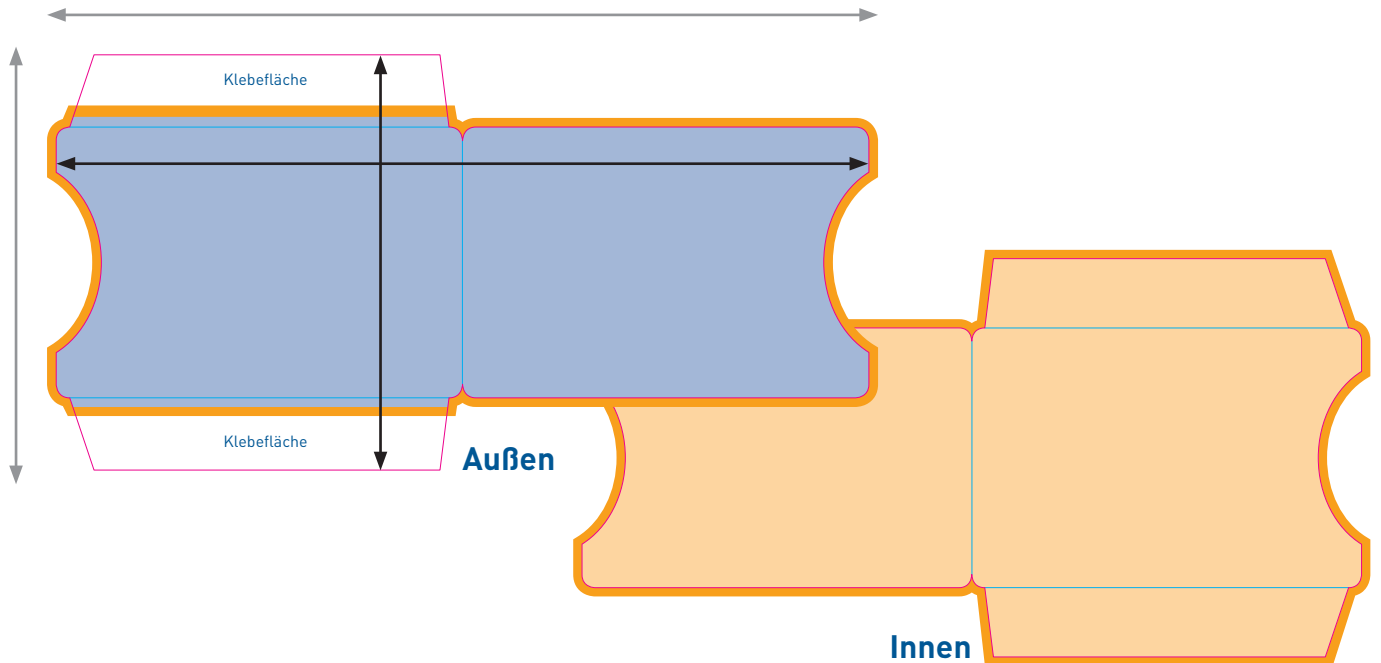


## Kartenschuber, geklebt



### Zur Datenanlage dieser Stanzform

- Dokumentengröße: 186 x 98 mm inklusive 3 mm Beschnittzugabe
- Endformat plano\*: 180 x 92 mm
- Gefalztes Endformat: 90 x 60 mm

\* Ist die Größe des beschnittenen Produkts.

Die blau markierte Fläche entspricht der Gestaltungsfläche.

Wir empfehlen einen Sicherheitsabstand von 2 mm zu allen Stanz-/Rill-Linien (magenta/cyan), um Informationsverlust zu vermeiden.

Die dunkelorange markierte Fläche ist die Beschnittzugabe von 3 mm und nach dem Stanzen nicht mehr zu sehen.

Die hellorange markierte Fläche ist nach dem Konfektionieren nicht mehr unmittelbar sichtbar und sollte daher keine wichtigen Gestaltungselemente/Informationen enthalten.

### Allgemeines zur Datenanlage

Farbraum: CMYK

Optimale Auflösung

Farb- und Graustufenbilder: 300 dpi

Bitmaps oder Strichbilder: mind. 600 dpi

Motivausrichtung

Prüfen Sie bitte vor dem Upload Ihrer Daten, ob der Stand der Seiten zueinander und die Ausrichtung des Motives der gewünschten Gestaltung entspricht.

Dateiformat

Speichern Sie bitte Ihr Dokument im PDF-Format.

Schriften sind einzubetten und Transparenzen zu reduzieren.

Profile zum Herunterladen und mehr unter [pinguindruck.de/web/dateivorgaben](http://pinguindruck.de/web/dateivorgaben).

### ACHTUNG!

Schriftgröße:

Bitte verwenden Sie für positive Schrift eine Schriftstärke von mindestens 9pt (ca. 3,17mm) und für negative Schrift von mindestens 13pt (ca. 4,59mm).

Unsere Empfehlung zur Schriftfarbe:

Für ein optimales Druckergebnis sollte bei positiver Schrift unter 12 pt und negativer Schrift unter 14 pt die Schriftfarbe nicht aus feinen Rastertönen bestehen, sondern aus beispielsweise 100% Schwarz (K)!



Die Daten enthalten eine Ebene mit produktionsrelevanten Stanzlinien. Bitte legen Sie für Ihre Gestaltung eine neue Ebene an und lassen die von uns angelegte unberührt, um Rückfragen und Produktionsfehler zu vermeiden!