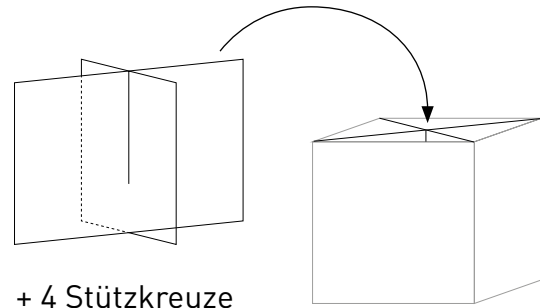
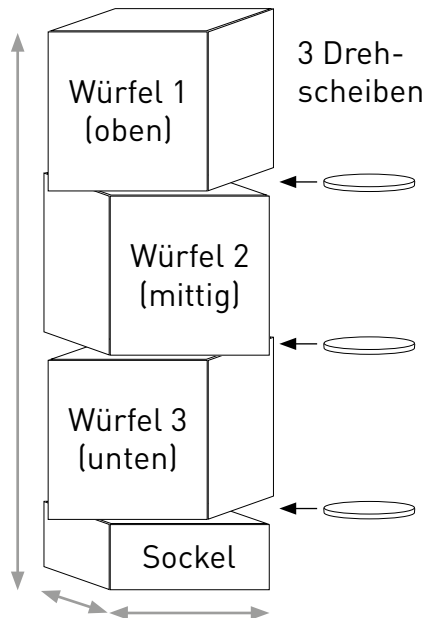


Display-Würfel M (B400 x H1440 x T400 mm)



+ 4 Stützkreuze

Die unbedruckten Stützkreuze setzen Sie zur Stabilisierung mit den Kreuzpunkten nach oben und unten in allen Würfeln ein.

Bitte liefern Sie die Druckdaten als vierseitiges PDF:

1. Seite = Würfel 1 (oben)
2. Seite = Würfel 2 (mittig)
3. Seite = Würfel 3 (unten)
4. Seite = Sockel

→ Displayabmaße gesamt (B x H x T): 400 x 1440 x 400 mm

Auf den folgenden Seiten wird jedes Element einzeln beschrieben und bemaßt.

Die Drehscheiben sind aus Hartplastik gefertigt und werden mit Klebepunkten geliefert. Sie können manuell zum Rotieren gebracht werden.

Die Würfel kommen plano mit vorkonfektionierten Klebestreifen. Eine Anleitung zum Aufbau liegt ebenfalls bei.

Achtung:

Nach dem Verkleben können die Würfel nicht demontiert werden.

Allgemeines zur Datenanlage

Farbraum: CMYK
einseitig außen bedruckbar (4/0-farbig)

Optimale Auflösung

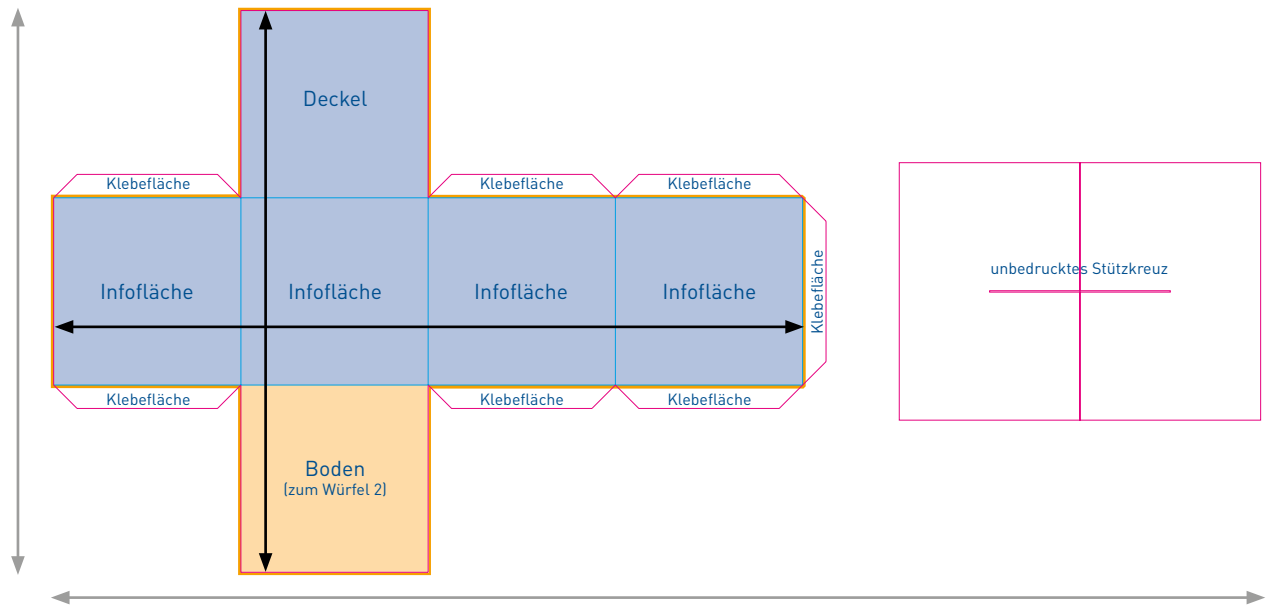
Farb- und Graustufenbilder: 300 dpi
Bitmaps oder Strichbilder: mind. 600 dpi

Dateiformat

Speichern Sie bitte Ihr Dokument im PDF-Format.
Schriften sind einzubetten und Transparenzen zu reduzieren.
Profile zum Herunterladen und mehr unter
pinguindruck.de/web/dateivorgaben.


D A T E N B L A T T


Display-Würfel M Würfel 1 (oben)




Zur Datenanlage dieses Würfels


- Dateiformat: 2637 x 1210 mm
(inklusive 5 mm Beschnittzugabe)
- Endformat Würfel (plano): 1630 x 1200 mm
Zusammengebaut (B x H x T): 400 x 400 x 400 mm

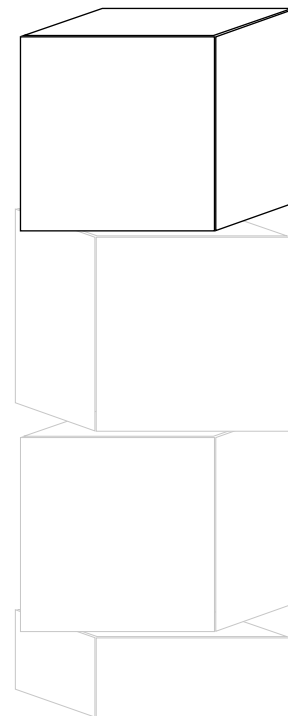
 Dieser markierte Bereich entspricht der Gestaltungs- und somit der bedruckten Fläche für alle wichtigen Informationen (bitte beachten Sie bei der Gestaltung, dass es aus produktionsbedingten Gründen, zu Schwankungen von bis zu 2 mm kommen kann)

 Beschnittzugabe von umlaufend 5 mm

 Diese Flächen sind nach der Montage nur noch bedingt bis gar nicht mehr sichtbar.

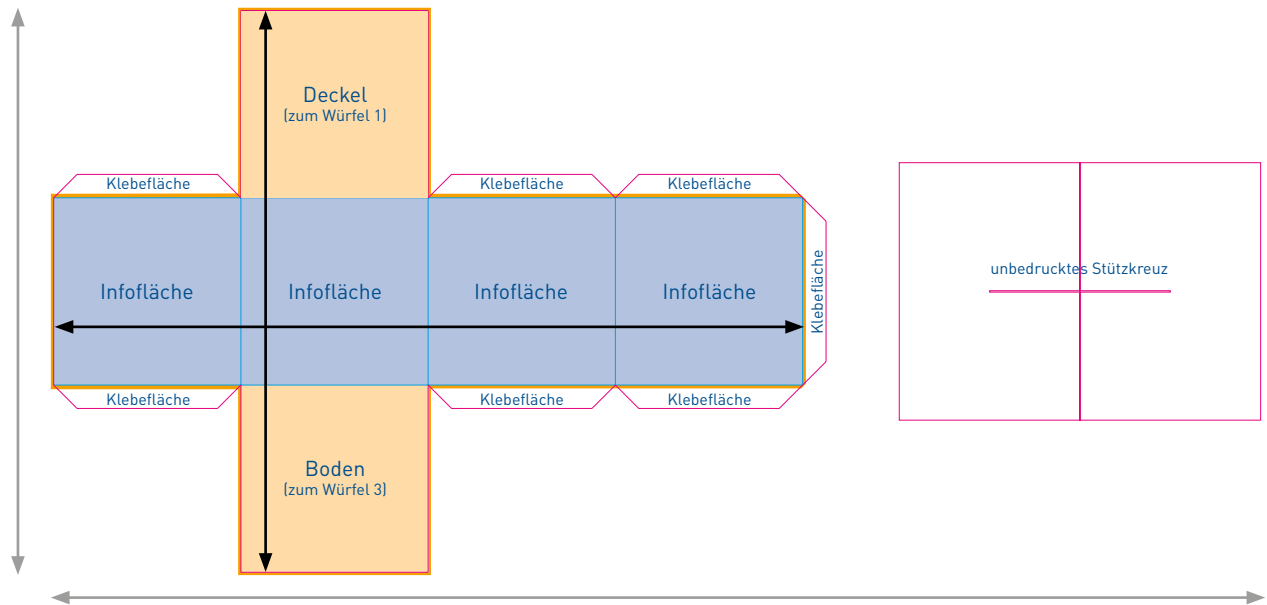
 Stanzkontur

 Rill-Linien




D A T E N B L A T T


Display-Würfel M Würfel 2 (mittig)




Zur Datenanlage dieses Würfels


- Dateiformat: 2637 x 1210 mm
(inklusive 5 mm Beschnittzugabe)
- Endformat Würfel (plano): 1630 x 1200 mm
Zusammengebaut (B x H x T): 400 x 400 x 400 mm

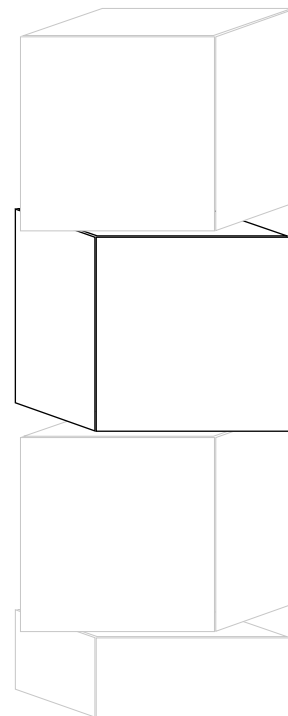
 Dieser markierte Bereich entspricht der Gestaltungs- und somit der bedruckten Fläche für alle wichtigen Informationen (bitte beachten Sie bei der Gestaltung, dass es aus produktionsbedingten Gründen, zu Schwankungen von bis zu 2 mm kommen kann)

 Beschnittzugabe von umlaufend 5 mm

 Diese Flächen sind nach der Montage nur noch bedingt bis gar nicht mehr sichtbar.

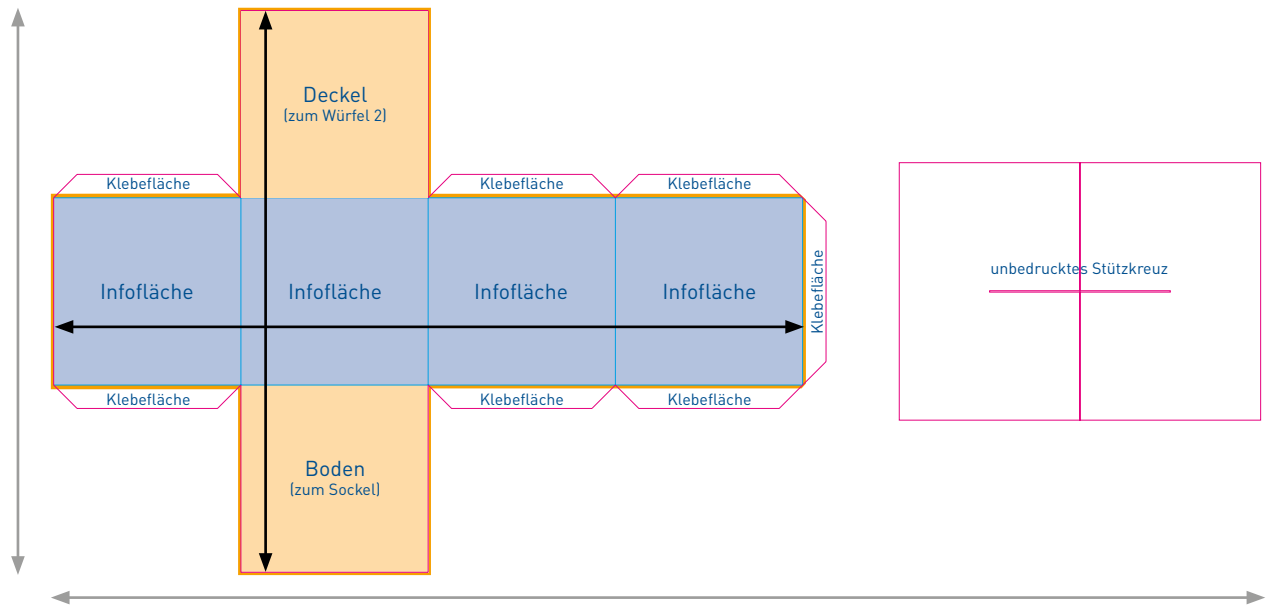
 Stanzkontur

 Rill-Linien




D A T E N B L A T T


Display-Würfel M Würfel 3 (unten)




Zur Datenanlage dieses Würfels


- Dateiformat: 2637 x 1210 mm
(inklusive 5 mm Beschnittzugabe)
- Endformat Würfel (plano): 1630 x 1200 mm
Zusammengebaut (B x H x T): 400 x 400 x 400 mm

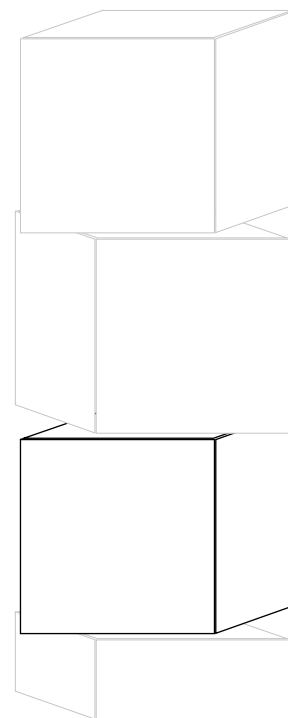
 Dieser markierte Bereich entspricht der Gestaltungs- und somit der bedruckten Fläche für alle wichtigen Informationen (bitte beachten Sie bei der Gestaltung, dass es aus produktionsbedingten Gründen, zu Schwankungen von bis zu 2 mm kommen kann)

 Beschnittzugabe von umlaufend 5 mm

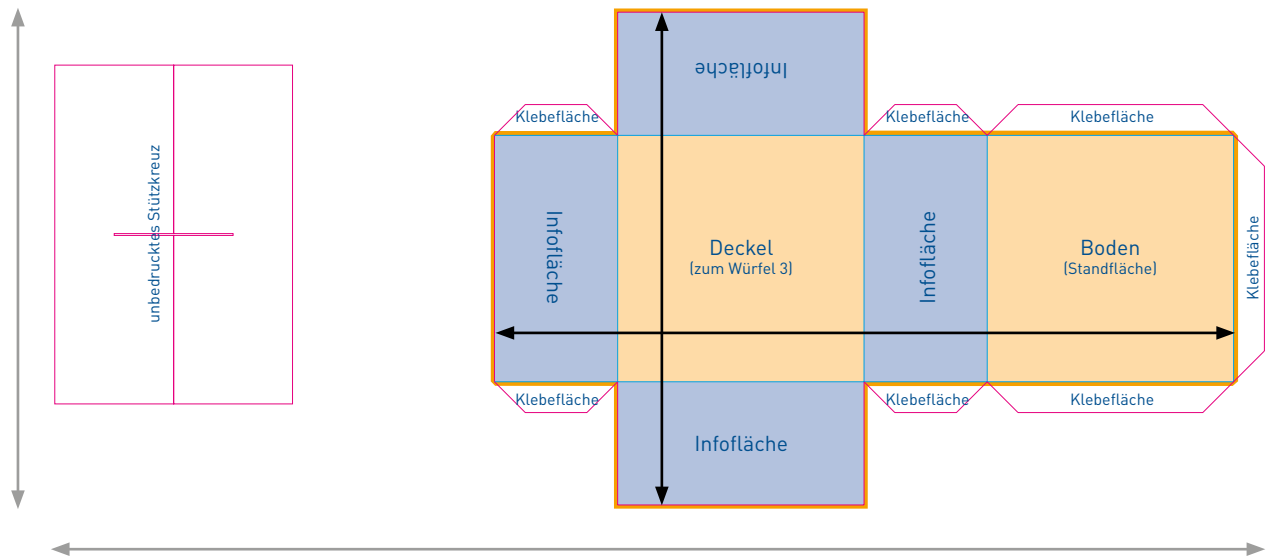
 Diese Flächen sind nach der Montage nur noch bedingt bis gar nicht mehr sichtbar.

 Stanzkontur

 Rill-Linien





Display-Würfel M Sockel




Zur Datenanlage des Sockels


- Dateiformat: 1844 x 810 mm
(inklusive 5 mm Beschnittzugabe)
- Endformat Würfel (plano): 1834 x 800 mm
Zusammengebaut (B x H x T): 400 x 200 x 400 mm

 Dieser markierte Bereich entspricht der Gestaltungs- und somit der bedruckten Fläche für alle wichtigen Informationen (bitte beachten Sie bei der Gestaltung, dass es aus produktionsbedingten Gründen, zu Schwankungen von bis zu 2 mm kommen kann)

 Beschnittzugabe von umlaufend 5 mm

 Diese Flächen sind nach der Montage nur noch bedingt bis gar nicht mehr sichtbar.

 Stanzkontur

 Rill-Linien

