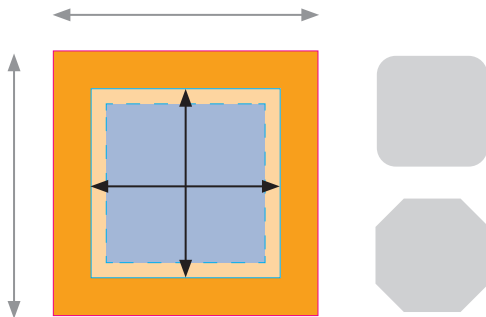


Button eckig



Beispiel 25 x 25 mm:

- Dokumentengröße: 35 x 35 mm
inkl. 5 mm Motiverweiterung umlaufend
- Endformat: 25 x 25 mm

Mögliche Abmaße:

25 x 25 mm
 40 x 40 mm
 52 x 52 mm → auch als Achteck erhältlich
 68 x 44 mm → auch mit abgerundeten Ecken möglich
 89 x 64 mm
 114 x 38 mm

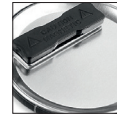
Zur Datenanlage eines Buttons:

- Die hellblau markierte Fläche entspricht der Gestaltungsfläche.
- Die orange markierten Flächen (Motiverweiterung) wird im Rand/ in der Wölbung verarbeitet.
- Die hellorange markierten Flächen sind der Sicherheitsabstand von 2 mm.
- Bitte entfernen Sie nach Ihrer Gestaltung die Hilfslinien „stanzen“ (Magenta) und „gestaltungsflaeche“ (Cyan).

Optionen für eckige Button*:



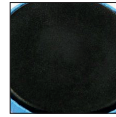
Nadelverschluss



Kleidungs-
magnet



Saugnapf



Kühlschränk-
magnet



Clip (Ecken
abgerundet)

* in Abhängigkeit von den Abmaßen.

Allgemeines zur Datenanlage:

Farbraum: CMYK
 (RGB-Daten werden automatisch in CMYK umgewandelt)

Optimale Auflösung
 Farb- und Graustufenbilder: 300 dpi
 Bitmaps oder Strichbilder: mind. 600 dpi

Motivausrichtung
 Prüfen Sie bitte vor dem Upload Ihrer Daten, ob der Stand des Motives der gewünschten Gestaltung entsprechen. Wir empfehlen für Schriften und wichtigen Inhalt einen Sicherheitsabstand von mind. 2 mm zum Rand.

Dateiformat
 Speichern Sie bitte Ihr Dokument im PDF-X-3-Format. Schriften sind einzubetten und Transparenzen zu reduzieren. Für besonders farbechte Drucke bitte das Farbprofil FOGRA39 verwenden.



Da produktionsbedingte Passerschwankungen auftreten können, möchten wir Ihnen empfehlen die Sicherheitsabstände einzuhalten und auf kreisrunde Elemente bei den 25 mm Buttons zu verzichten, um ein ungleichmäßiges Druckbild zu vermeiden.
 Bitte gestalten Sie Schriftgrößen nicht unter 6 pt.